



Numero y distribución de amarres

52 - 8 X 3 m	1 - 60 x 15 m
14 - 12 x 4 m	1 - 70 x 16 m
14 - 20 x 7 m	1 - 90 x 18 m
10 - 15 x 5 m	1 - 100 x 20 m
7 - 30 x 10 m	1 - 80 x 17 m
7 - 40 x 12 m	1 - 70 x 16 m
5 - 60 x 15 m	1 - 60 x 15 m
2 - 50 x 12 m	

Plantas general - 1.1000



EL EDIFICIO CENTRAL

ESQUEMA DE DISTRIBUCIÓN Y ACTIVIDAD

PLANTA CUBIERTA

PLANTA 4

Rampa acceso cubierta
Se podrá acceder a la cubierta mirador a través de una rampa adaptada desde la cuesta de Cala Figuera.

PLANTA 3

Núcleo de comunicación
Este núcleo de comunicaciones conecta las dos plantas de aparcamiento con la terraza de planta 2 y la planta baja.

PLANTA 2

PLANTA 1

Marina Seca
La marina seca, con una capacidad para 128 embarcaciones, funciona de forma completamente automatizada, optimizando movimientos y adaptándose a las preferencias de uso de los clientes.

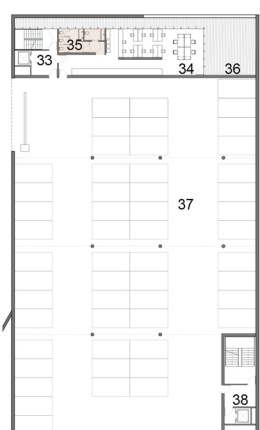
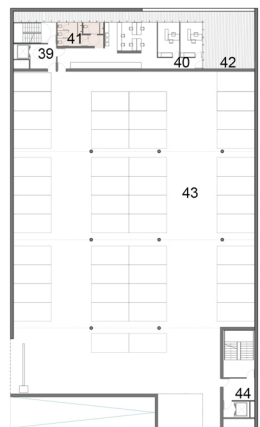
PLANTA B

Acceso Marina Seca
La marina seca dispone de una entrada de personal y vehículos de emergencia y mantenimiento, situada en un punto de mínima interferencia con los recorridos de máxima afluencia.

PLANTA 2 - COMERCIO - PLAZA

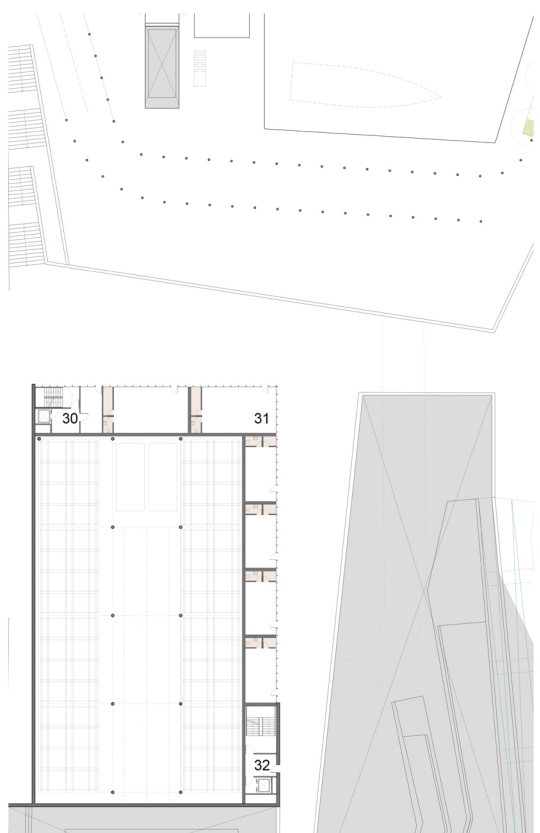
Espacio de difusión cultural
En contacto con la entrada a los Jardines del Ninfeu, se dispone un local destinado a la difusión cultural de la historia de Cala Figuera y su patrimonio cultural.

PLANTAS DISTRIBUCIÓN

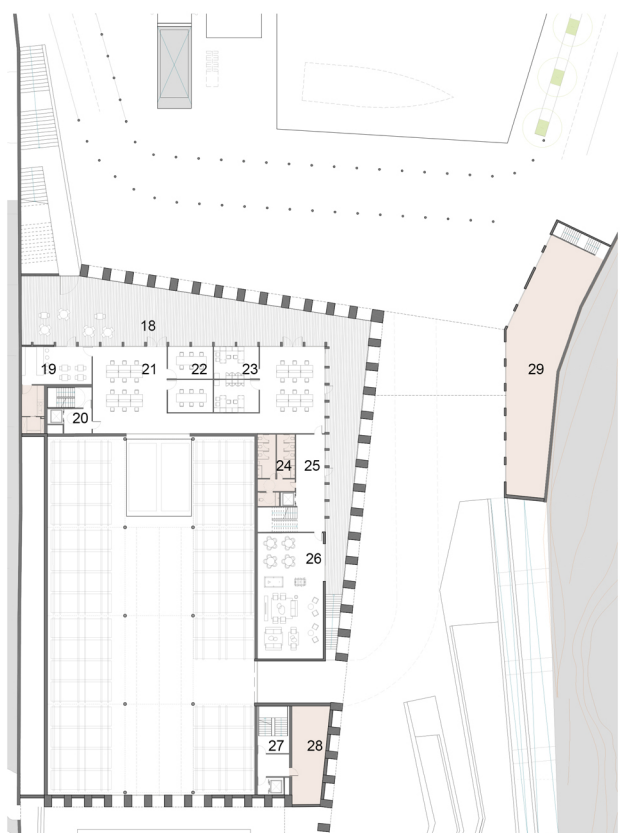


Planta 4

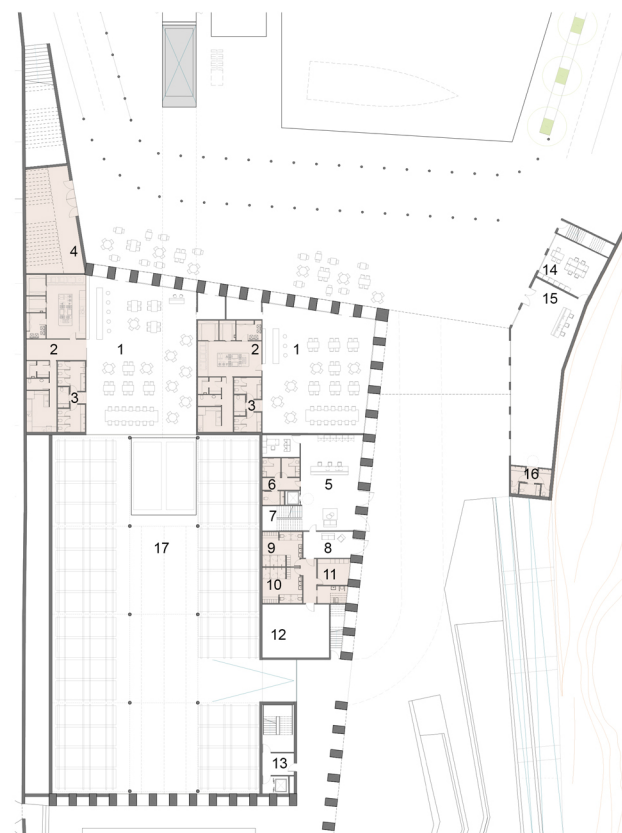
Planta 3



Planta 2



Planta 1



Planta Baja

La cubierta. Espacio público mirador

La cubierta del edificio de la marina será una gran plaza mirador. Su geometría, con la construcción de una topografía artificial, permitirá la celebración de acontecimientos al aire libre, la estancia y la observación del puerto desde este lugar privilegiado.

La celosía. Fachada multifuncional

La celosía autoportante de hormigón UHPC, da transparencia y ligereza al edificio, reduce la incidencia solar, la acción del viento y los efectos de la salinidad.

Aparcamiento. Para la marina y la ciudad

Las dos plantas de aparcamiento, con accesos independientes desde la cuesta de Cala Figuera, cuentan con 110 plazas que reducirán notablemente la presencia del coche a cota de muelle y paseo.

Espacios de trabajo. APB y capitania

En el frontal del edificio, con vistas y control totales sobre la lámina de agua y las instalaciones de tierra, se situarán los dos espacios de trabajo para de la APB y capitania, en dos niveles distintos.

Locales comerciales polivalentes

Con acceso desde los nuevos espacios peatonales de la cubierta de la planta 2, se ubican estos pequeños espacios comerciales o de restauración que activarán y darán vitalidad a los nuevos paseos elevados.

Galería Edificio Servicios

En contacto con la zona del edificio de servicios, reservada a los socios y a las oficinas y coworking náutico, se sitúa esta galería exterior que cualifica y complementa el uso de estos espacios.

Espacios de restauración.

En el lugar más privilegiado de toda la Cala Figuera, en contacto con el paseo de la ribera del muelle, frente a la Plaça de Cala Figuera, se situarán estos dos espacios para la restauración y cultura gastronómica.

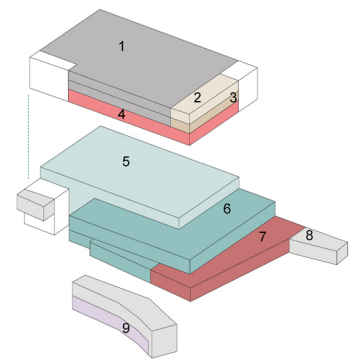
Servicios de la marina.

Los servicios de la marina cuentan con recepción, vestuarios, lavandería, gimnasio, sala social, oficinas, coworking náutico y galería exterior.

Fachada comercial. Actividad a la plaza.

La extensión de la actividad de los locales comerciales o de restauración, en forma de terrazas en el muelle o la plaza, dotará de actividad y vitalidad a la zona.

ESQUEMA USOS EDIFICIO



- | | |
|------------------------|--------------------------------|
| 1. Parking | 5. Marina Seca |
| 2. Oficinas APB | 6. Servicios Marina |
| 3. Capitania | 7. Restaurantes |
| 4. Locales Comerciales | 8. Instalaciones |
| | 9. Centro Información cultural |

PC - Planta Cubierta

Plaça de la Tramuntana 1.780 m²

P4 - Planta Oficinas APB - Parquing P4

39 - Núcleo de comunicación	39 m ²
40 - Oficinas APB	94 m ²
41 - Lavabos oficinas	18,5 m ²
42 - Terraza	87,5 m ²
43 - Parking (54 plazas)	1.483 m ²
44 - Núcleo de comunicación	53 m ²
45 - Rampa	90 m ²

SUBTOTAL 1870 m²

P3 - Planta Oficinas Capitania - Parquing P3

33 - Núcleo de comunicación	39 m ²
34 - Oficinas capitania	94 m ²
35 - Lavabos oficinas	18,5 m ²
36 - Terraza	87,5 m ²
37 - Parking 56 plazas	1.578 m ²
38 - Núcleo de comunicación	53 m ²

SUBTOTAL 1870 m²

P2 - Planta Comercial - Plaza Cala Figuera

30 - Núcleo de comunicación-distribución	54 m ²
31 - Espacios comerciales	284,5 m ²
32 - Núcleo de comunicación	53 m ²

SUBTOTAL 391,50 m²

P1 - Planta Primera

18 - Terraza	441 m ²
19 - Bar socios	66 m ²
20 - Núcleo de comunicación	35 m ²
21 - Espacio de coworking	245 m ²
22 - Salas reuniones	52 m ²
23 - Oficinas	52 m ²
24 - Lavabos	43 m ²
25 - Núcleo de comunicación-distribución	66 m ²
26 - Sala social-polivalente	145 m ²
27 - Núcleo de comunicación	50 m ²
28 - Sala instalaciones	57 m ²
29 - Sala instalaciones-escalera access	245 m ²

SUBTOTAL 1.497,50 m²

PB - Planta Baja

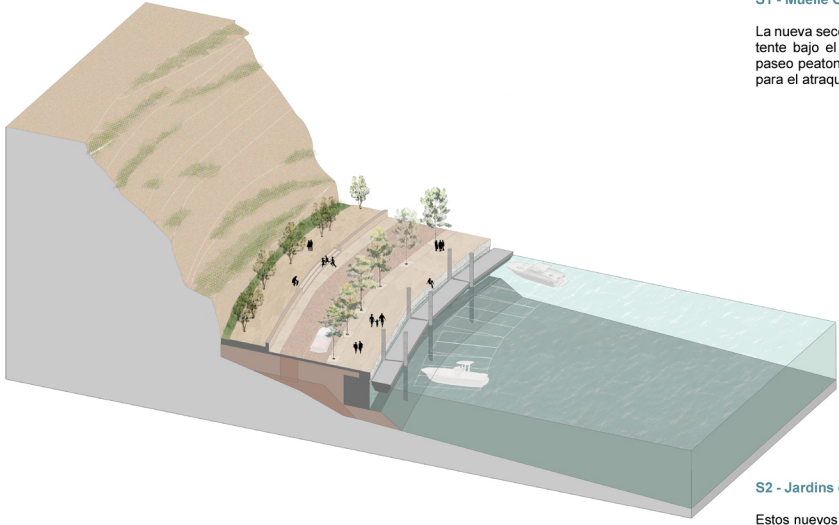
1 - Restaurante 1	304 m ²
- Restaurante 2	243 m ²
2 - Cocina - almacenes 1	126 m ²
- Cocina - almacenes 2	97 m ²
3 - Servicios restaurante 1	34 m ²
- Servicios Restaurante 2	26 m ²
4 - Sala instalaciones	99 m ²
5 - Recepción-oficina Club náutico	110 m ²
6 - Lavabo socios	26,5 m ²
7 - Núcleo de comunicación	21 m ²
8 - Entrada socios club	22 m ²
9 - Vestuario hombres	24 m ²
10 - Vestuario mujeres	24 m ²
11 - Lavandería	14,5 m ²
12 - Gimnasio socios	62 m ²
13 - Núcleo de comunicación	50 m ²
14 - Oficinas punto de información turística	47 m ²
15 - Punto de información turística	161 m ²
16 - Lavabos punto de información turística	19 m ²
17 - Marina seca	1.170 m ²

SUBTOTAL 2.680,00 m²

TOTAL 8.309,00 m²

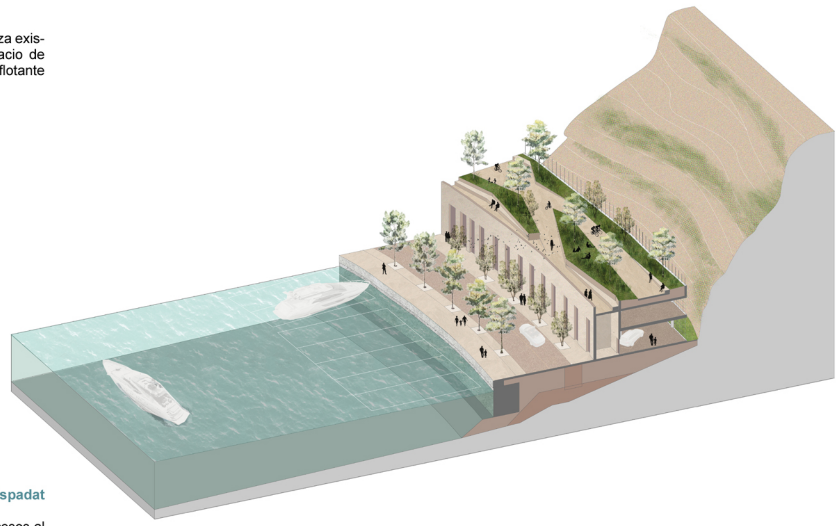
EL ESPACIO PÚBLICO Y EL PAISAJE

ESQUEMA ESPACIOS PÚBLICOS



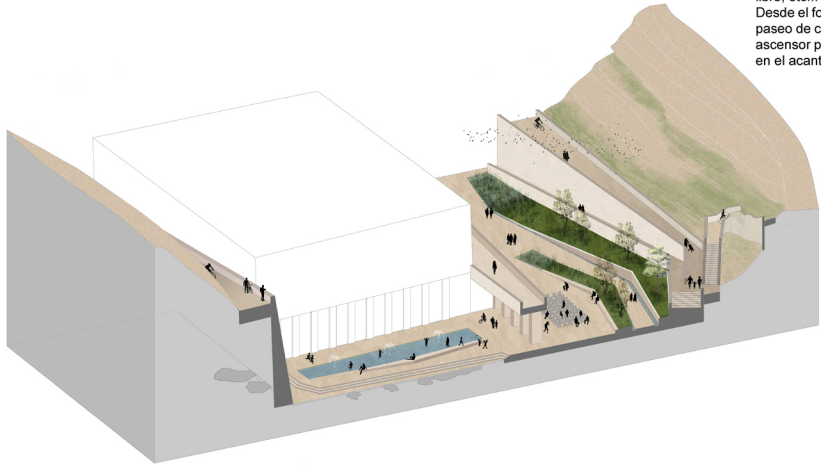
S1 - Muelle Oeste

La nueva sección permite: activar la terraza existente bajo el acantilado, ampliar el espacio de paseo peatonal y situar el nuevo muelle flotante para el atraque.



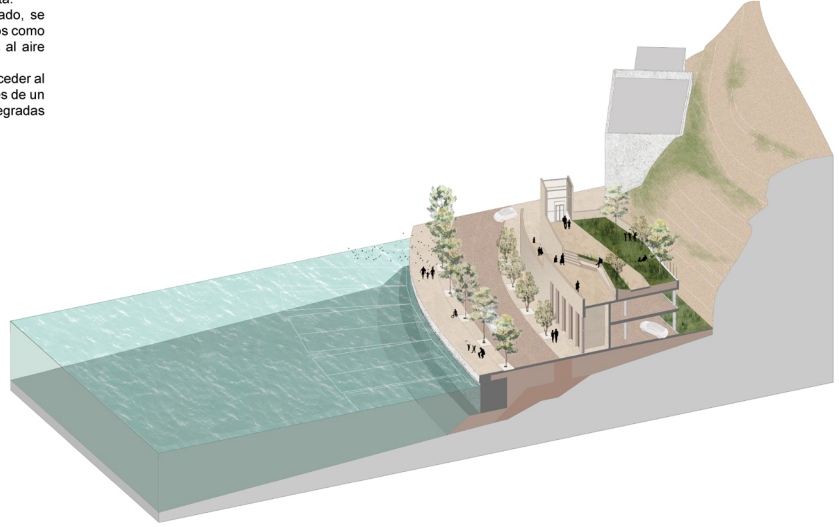
S2 - Jardins del Ninfeu i Baixada de l'Espadat

Estos nuevos jardines potenciarán los accesos al espacio patrimonial del Ninfeu, creando un espacio público donde el agua es la protagonista. En este lugar, de posible acceso controlado, se podrán celebrar eventos públicos o privados como pequeños conciertos, recepciones, cenas al aire libre, etc... Desde el fondo de los jardines se podrá acceder al paseo de cornisa, a cota de ciudad, a través de un ascensor panorámico y unas escaleras integradas en el acantilado.



S3 - Edificio de levante y paseos.

El edificio de levante contiene los pañoles y dos plantas de aparcamientos. Sobre la cubierta discurre el paseo verde panorámico y, a cota de muelle, el paseo de Ribera en contacto con el agua, reservando así los lugares más privilegiados para el uso ciudadano.



S4 - Final Paseo Panorámico.

El final del paseo panorámico se resuelve con un doble acceso de ascensor y escaleras.

SISTEMA DE ESPACIOS PÚBLICOS

Passeig de Ribera

Este nuevo espacio público, cerca del agua, da continuidad al paseo marítimo hasta llegar al fondo.

Jardí elevat.

Este nuevo espacio verde potenciará y reforzará, a través de especies autóctonas y bien adaptadas, los hábitats existentes. Ayudará también a reducir la temperatura del ámbito y la contaminación ambiental.

Terrasses del Port. Paseo panorámico

Sobre la cubierta del edificio de levante se sitúa este nuevo paseo verde elevado, que permitirá un recorrido panorámico con vistas privilegiadas sobre el puerto en un espacio exclusivamente peatonal.

Núcleo comunicaciones vertical

El paseo verde elevado termina y conecta con la cota del muelle mediante un ascensor panorámico y unas escaleras.

Mirador de la tramuntana

Este mirador privilegiado se convertirá en un lugar emblemático de la nueva marina por sus vistas, su fácil acceso y su nueva condición de lugar de reunión.

Plaça de la Cala Figuera

Esta nueva plaza será el espacio más vital y privilegiado de la cota de muelle, debido a que en ella interseccionan un buen número de actividades y recorridos peatonales.

Entrada aparcamiento y pañoles

En este punto, se accederá al aparcamiento del edificio de levante. Desde su interior se podrá acceder también a los pañoles, de manera que se facilitará la carga y descarga sin necesidad de usar para ello el vial exterior.

Ascensor panorámico

Para la conexión de la cota de la calle con la de ciudad se dispone un ascensor panorámico que resolverá el acceso adaptado entre estos dos puntos.

Ninfeu

Se restaurará y se acondicionarán los accesos al Ninfeu y el resto de cuevas y grutas para poner en valor el patrimonio histórico y cultural de la cala.

Baixada de les coves

Se restaurarán y mejorarán este sistema de terrazas conectándolas con la cota de ciudad, la cota de paseo elevado y la cota de los jardines del Ninfeu.

Pati de l'aigua

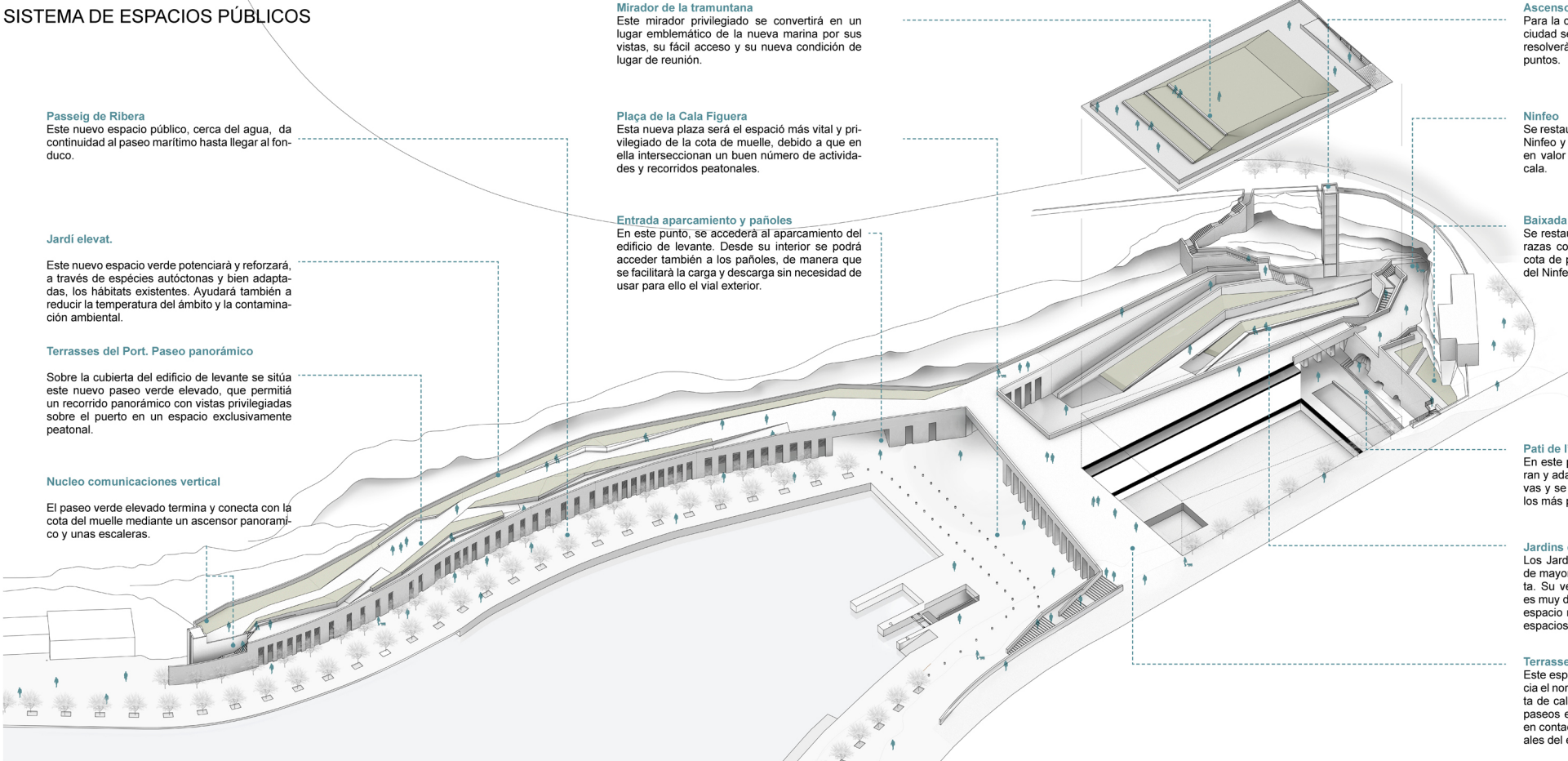
En este patio, de acceso controlado, se mejorarán y adaptarán los accesos a las fuentes y cuevas y se creará una lámina de agua lúdica para los más pequeños.

Jardins del Ninfeu

Los Jardins del Ninfeu, será el espacio público de mayores dimensiones creado por la propuesta. Su versatilidad de posibles usos y accesos es muy diversa, de forma que se convertirá en el espacio más vital y plurifuncional de los nuevos espacios de convivencia de la marina.

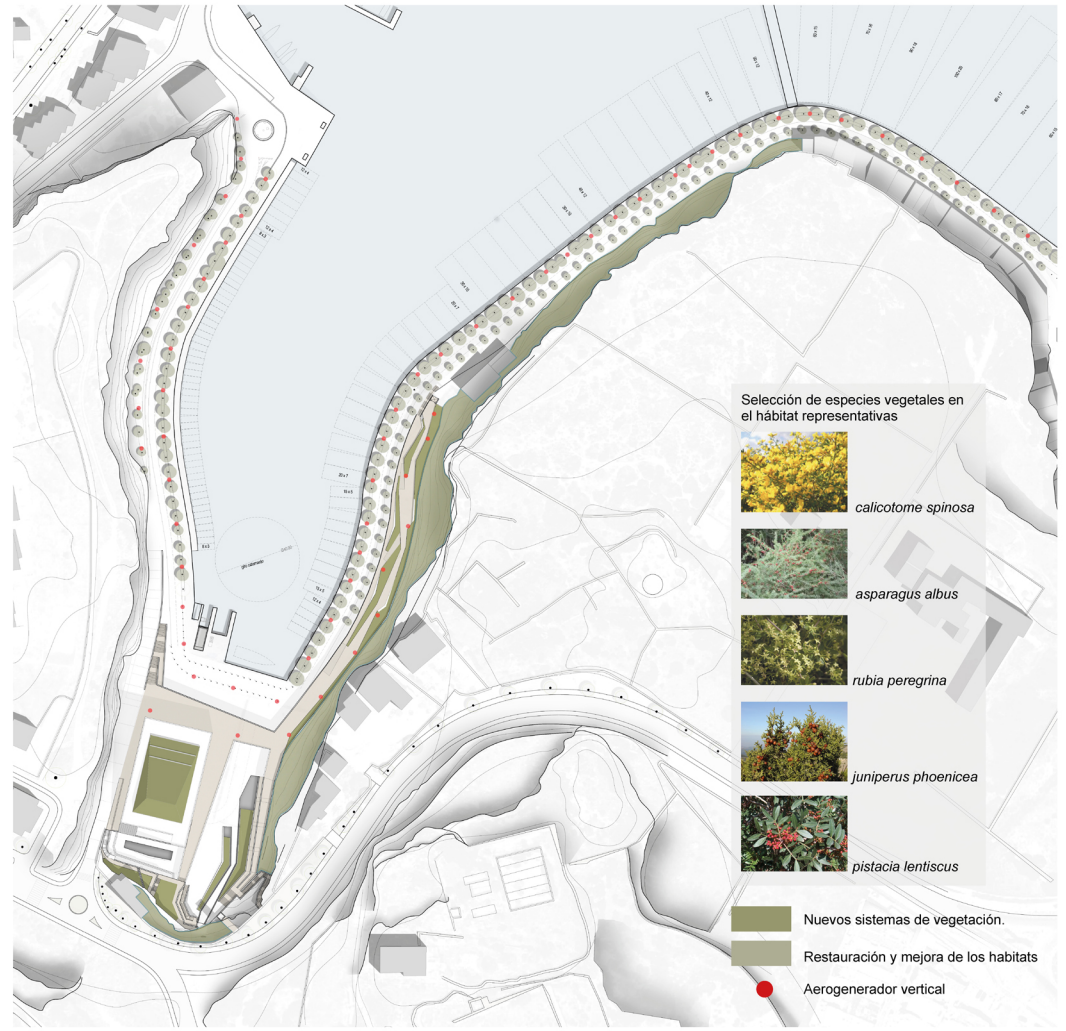
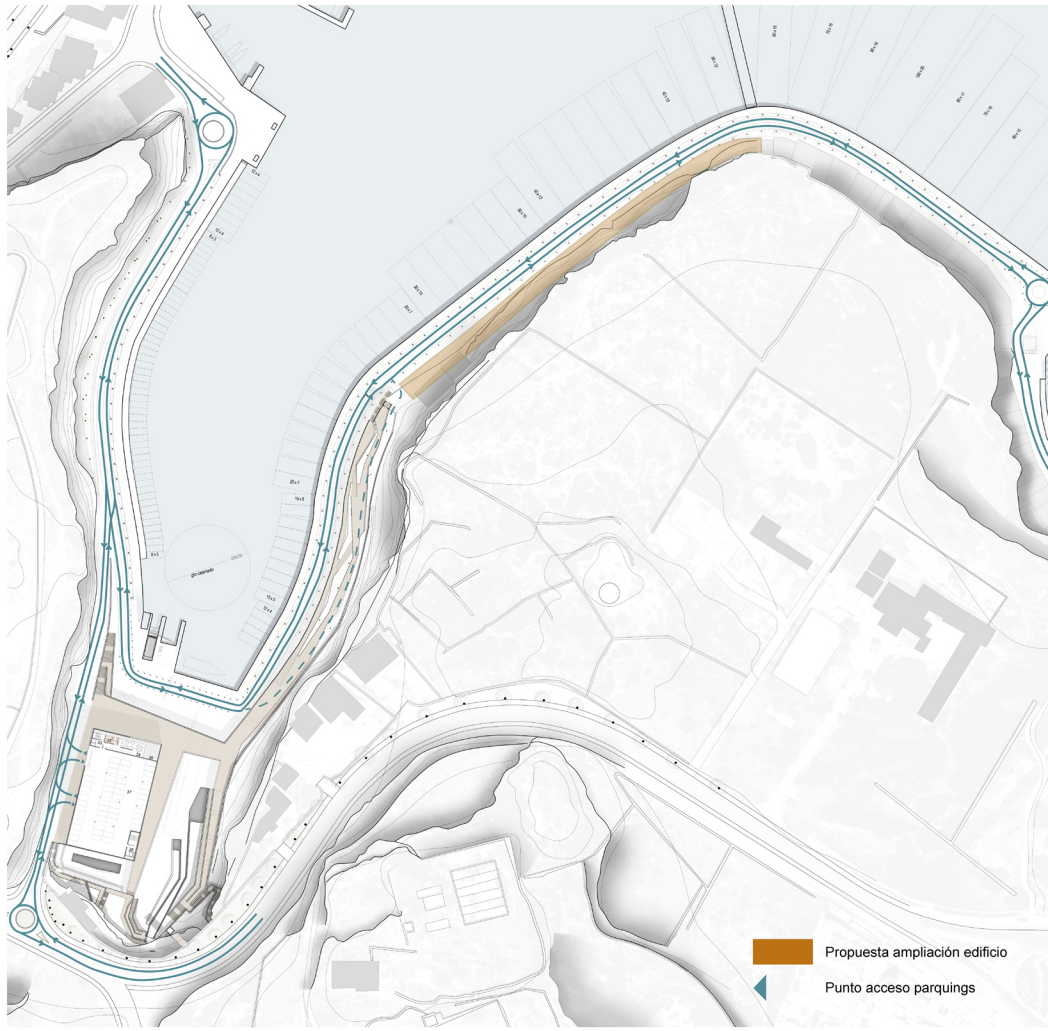
Terrasses del port. Plaça de la Marina

Este espacio público con vistas privilegiadas hacia el norte, cuenta con un acceso desde la cuesta de cala Figuera y forma parte del sistema de paseos elevados, con la particularidad de estar en contacto con los pequeños espacios comerciales del edificio central.



LA MARINA Y EL MUELLE

ESQUEMAS MOVILIDAD ENERGIA Y MEDIO AMBIENTE



Esquema movilidad rodada

Cala Figuera solo dispone de dos accesos: por el vial del puerto y por la costa o rampa de comunicación con la parte alta de la ciudad. A partir de esta rampa la cala se encuentra en el cul de sac que termina en el Fonduco por lo cual es obligado diseñar una rotonda al final de la marina para el retorno de los coches y vehículos que circulan en esta zona. Por estas condiciones es necesario proponer como objetivo limitar la circulación

rodada a la capacidad de los aparcamientos y, a la vez, promover al máximo el acceso peatonal. Para conseguirlo se proponen las siguientes actuaciones:

-El acceso al aparcamiento del edificio de servicios principal es por la rampa o costa de la cala de manera que muchos vehículos que vienen del vial del puerto o de la carretera de Es Castell no deban atravesar la

plaza frente al mar.

-La ampliación de todo el vial de acceso con una plataforma exterior exclusivamente para peatones en todo el espacio de Cala Figuera y la rampa de acceso, facilita y fomenta el acceso peatonal a las instalaciones, servicios y espacios públicos que se ofrecen en esta área.

Sistemas del verde + sostenibilidad energética

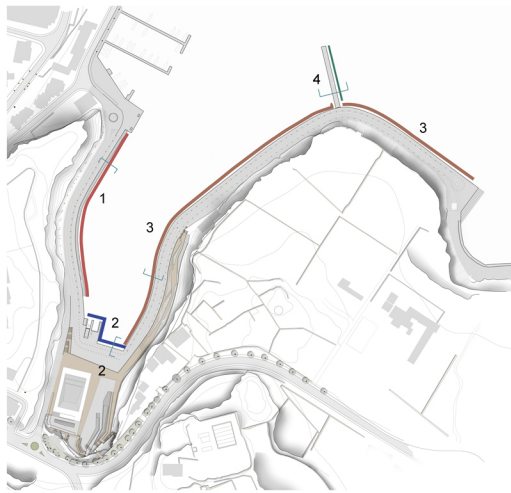
La consideración de la preservación del medio ambiente constituye una de las bases que ha presidido la elaboración de todo el presente anteproyecto. Los objetivos centrales, que se han desarrollado como estrategias en la propuesta, han sido: respetar al máximo las características geológicas, de vegetación y fauna

del acantilado; dotar de verde urbano de acuerdo al concepto de Soluciones Basadas en la Naturaleza; crear unas condiciones para un entorno amable para los visitantes y su relación con el medio y las construcciones propuestas. Para avanzar estratégicamente para conseguir estos grandes objetivos se han propuesto un amplio

conjunto de propuestas en los campos del ciclo del agua, suficiencia energética, gestión de residuos.

Se propone la instalación de aerogeneradores eléctricos verticales para incentivar el uso y generación de energías renovables

SECCION MUELLES Y SISTEMAS CONSTRUCTIVOS

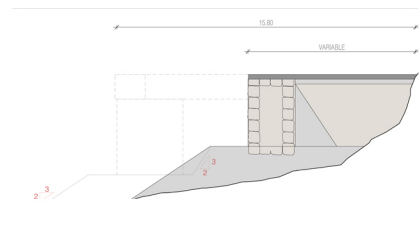


1. Muelle vertical + Pantalán

3. Muelle Ciaraboya

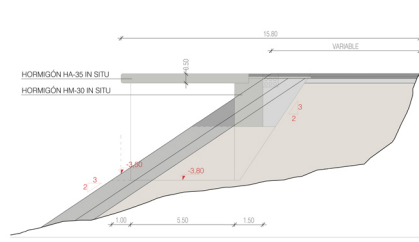
2. Muelle Vertical

4. Rompeolas Flotante



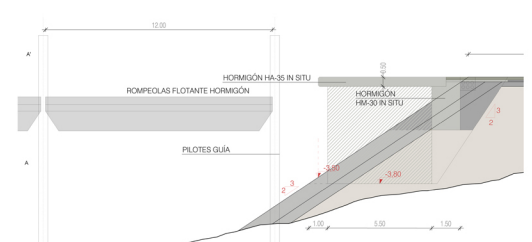
Muelles Vertical 1

e: 1.200



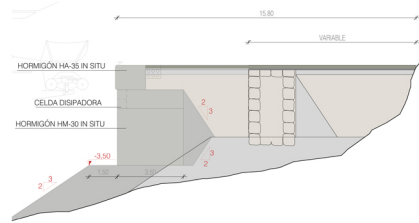
Muelles claraboya 1

e: 1.200



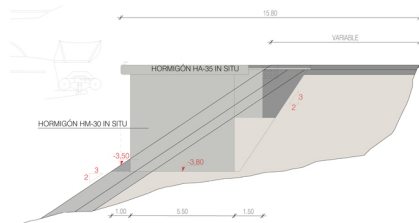
Rompeolas flotante

e: 1.200



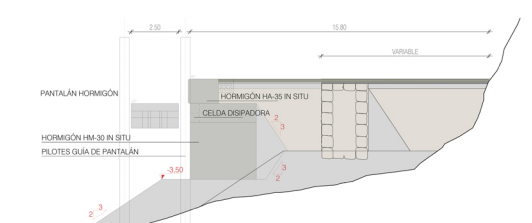
Muelles Vertical 2

e: 1.200



Muelles claraboya 2

e: 1.200



Muelle Vertical + Pantalán flotante

e: 1.200

(el detalle de la explicación de los sistemas constructivos para los muelles se explica detenidamente en la memoria adjunta a los paneles)

PLANTA DISTRIBUCIÓN EDIFICIO MARINA + EDIFICIO PARQUING Y PALLOLS

