

Pla de Mobilitat

Nou Passeig Marítim de Palma

Desembre 2022



NOU PASSEIG MARÍTIM
DE PALMA

Ajuntament  de Palma



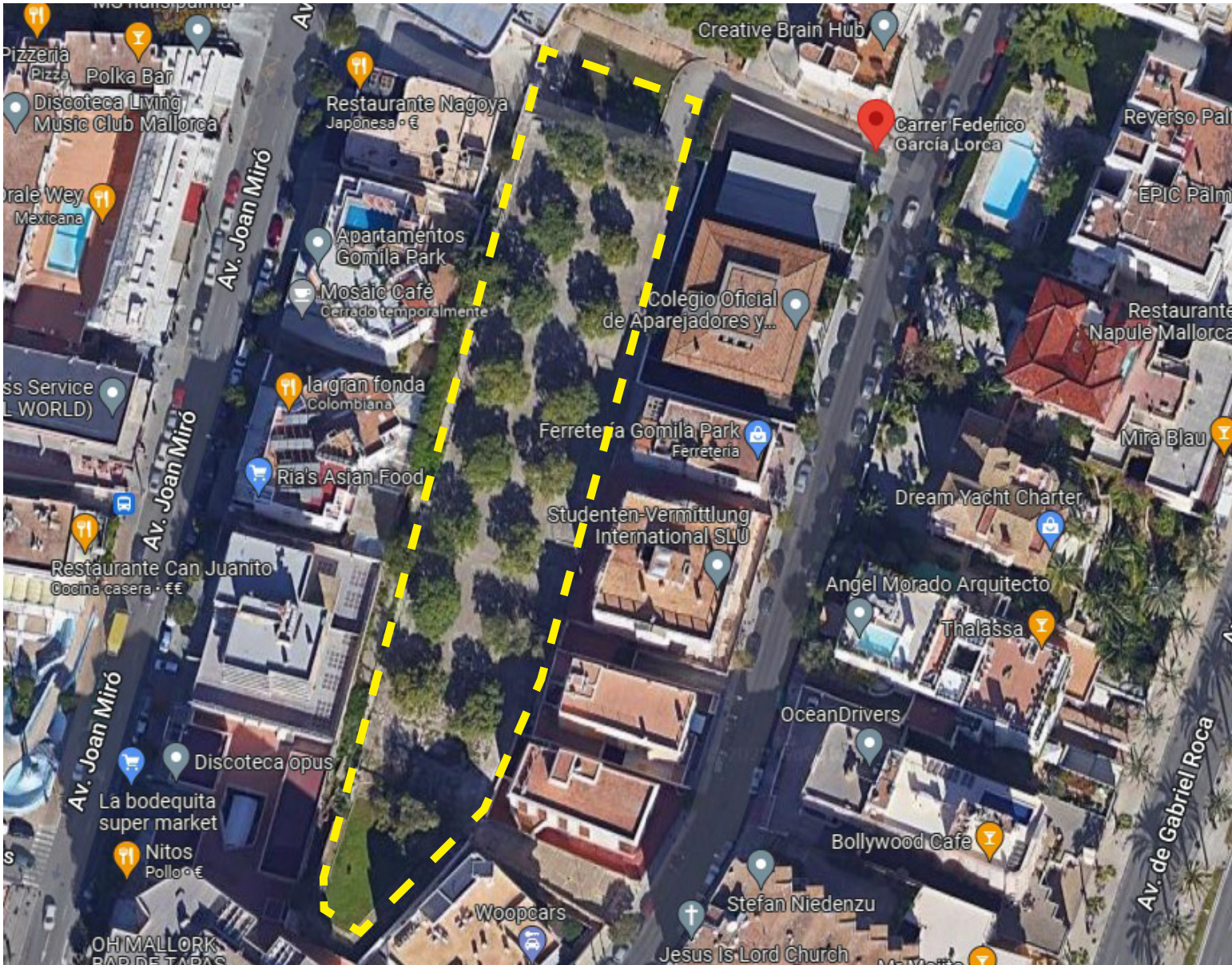
Port de Palma

Autoritat Portuària de Balears

Aparcament junt a dipòsits CLH



Aparcament zona Federico García Lorca



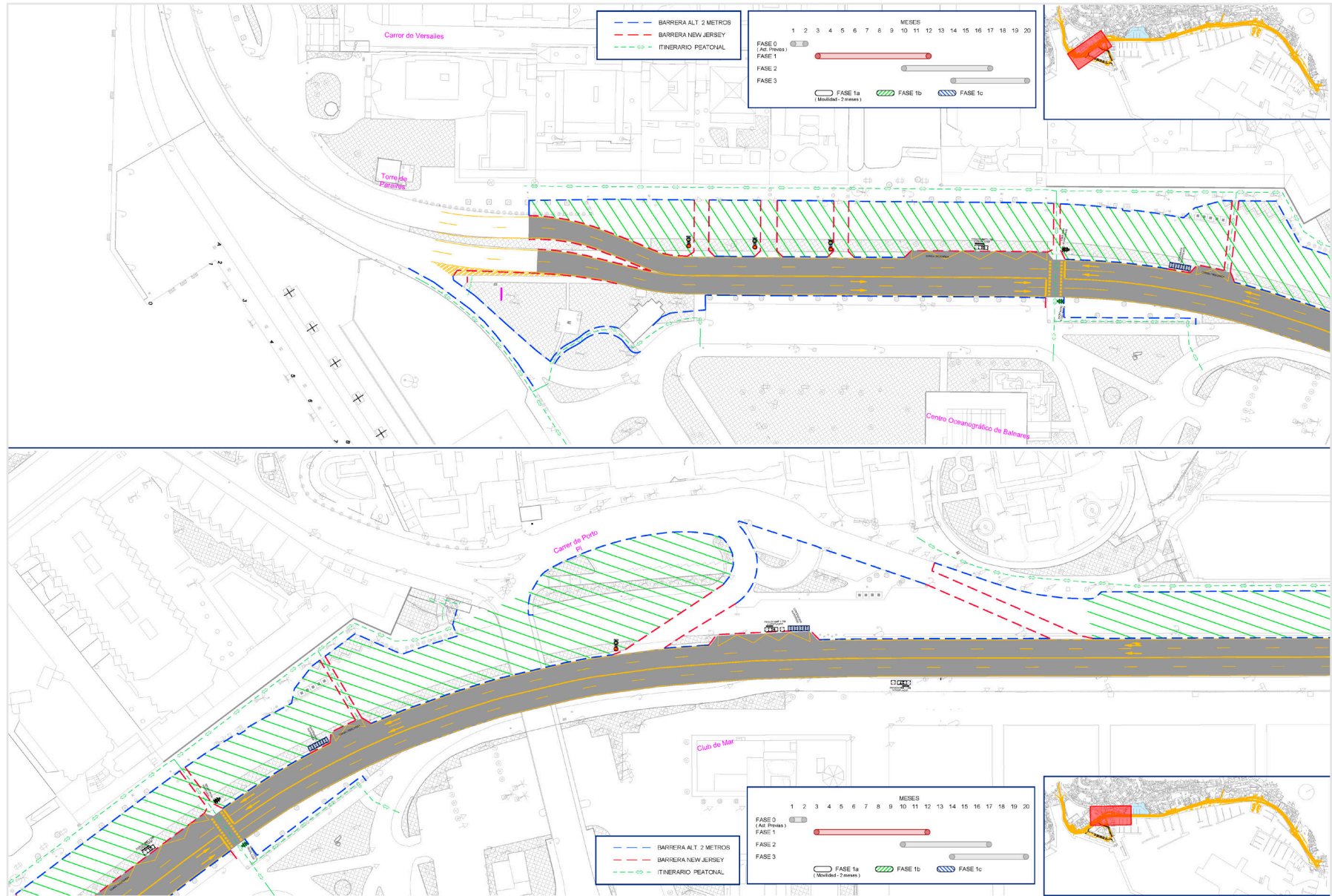
Aparcament zona Federico García Lorca



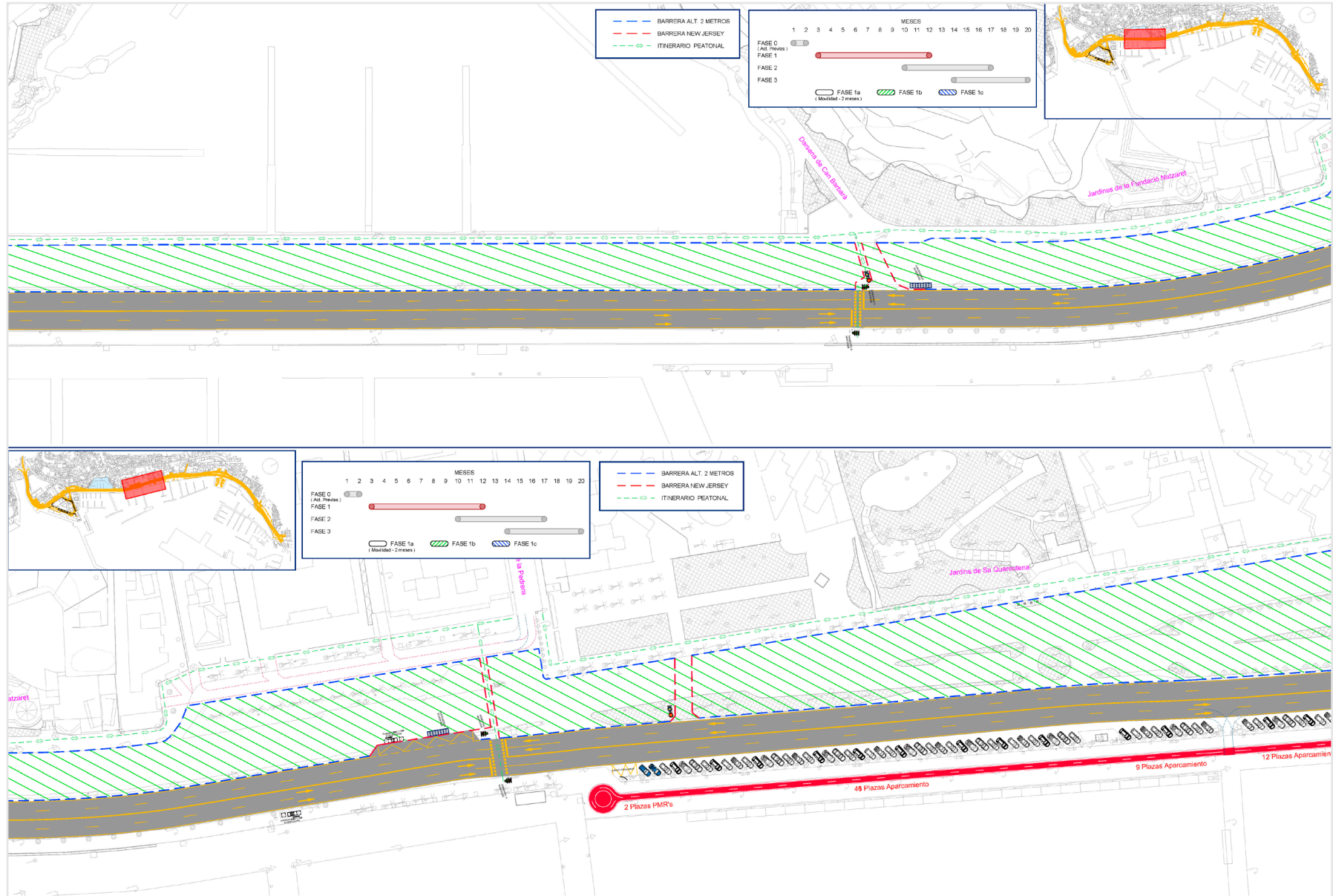
Aparcament fase 1a i 1b / costat mar 1



Aparcament fase 1a i 1b / costat mar 2



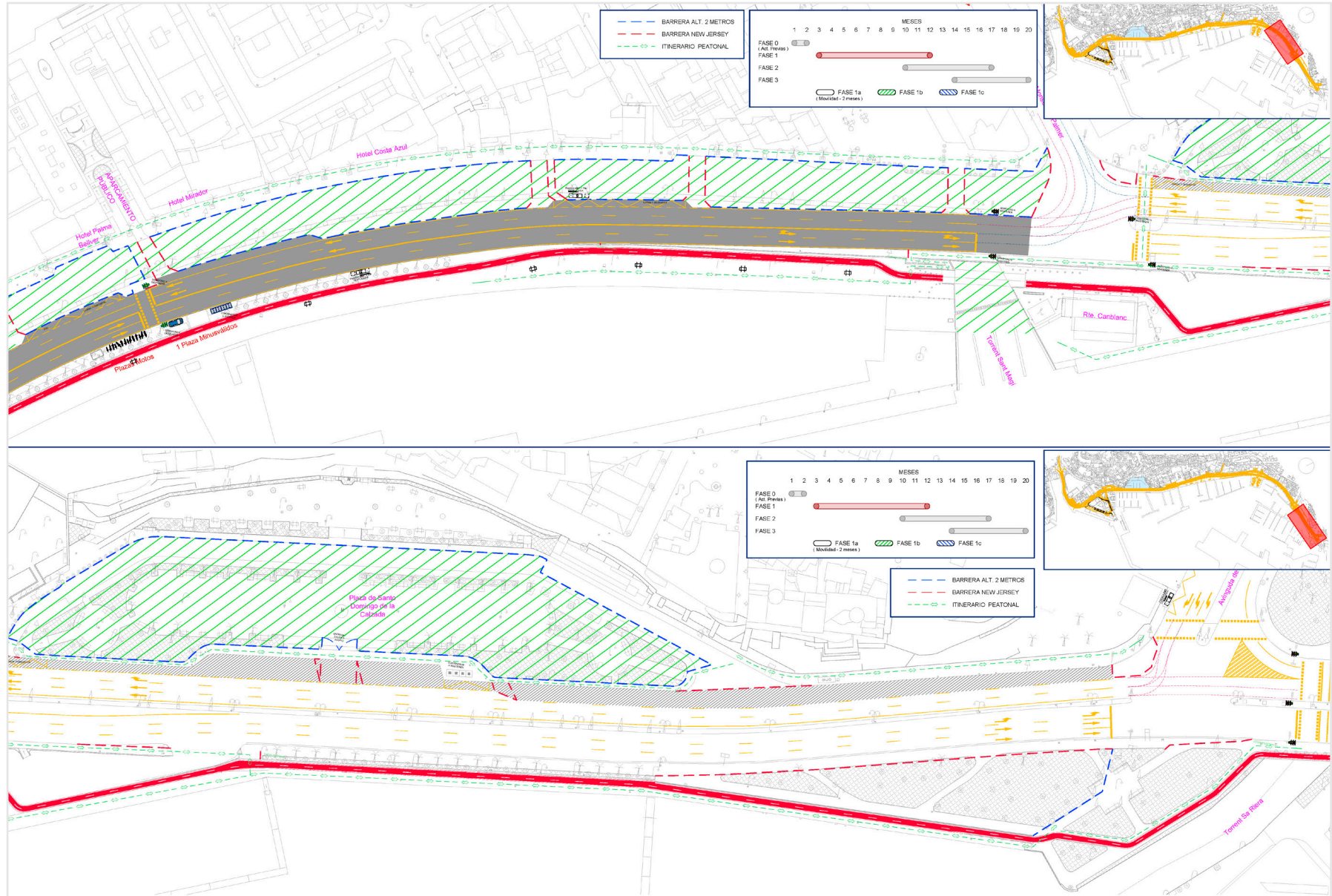
Aparcament fase 1a i 1b / costat mar 3



Aparcament fase 1a i 1b / costat mar 4



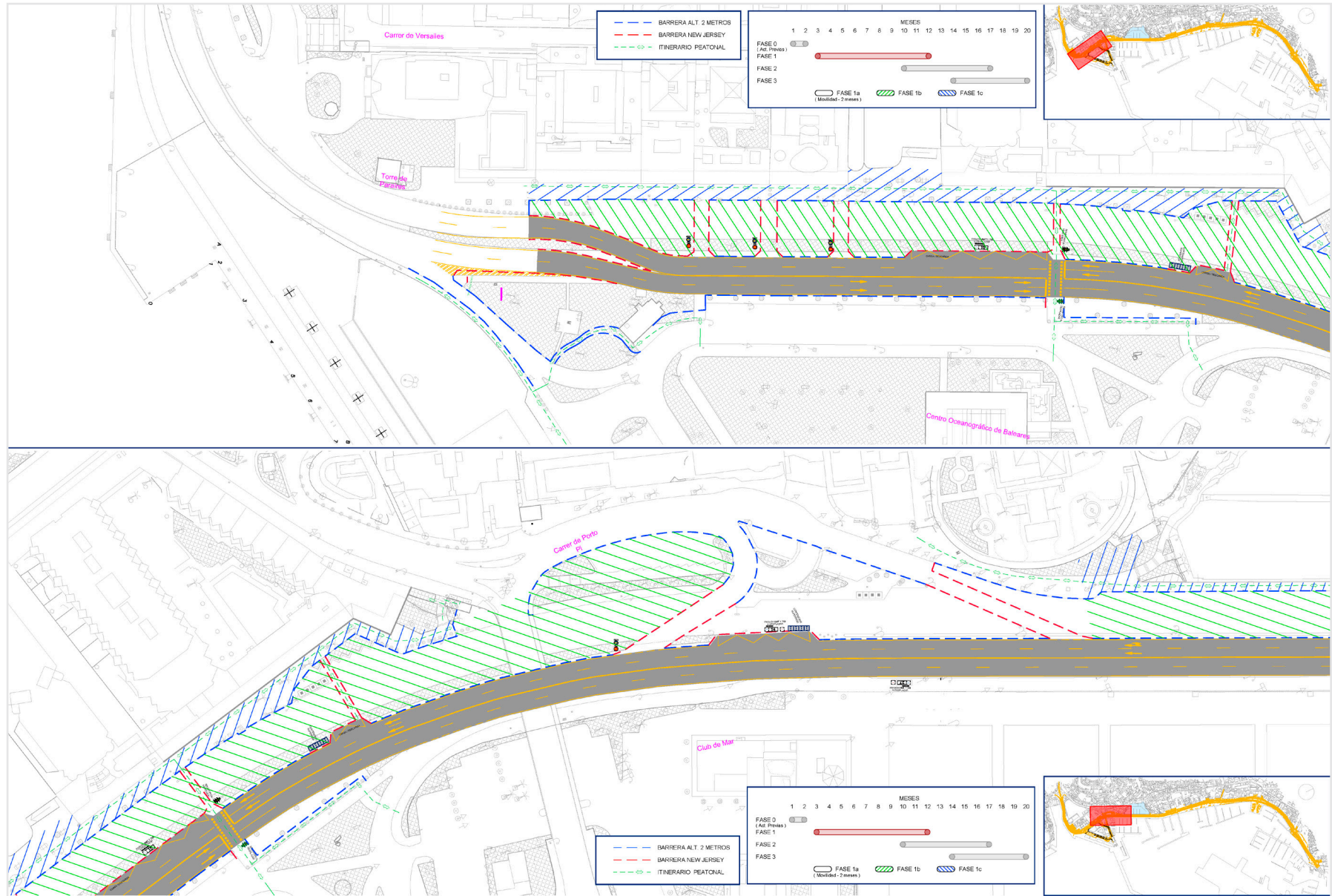
Aparcament fase 1a i 1b / costat mar 5



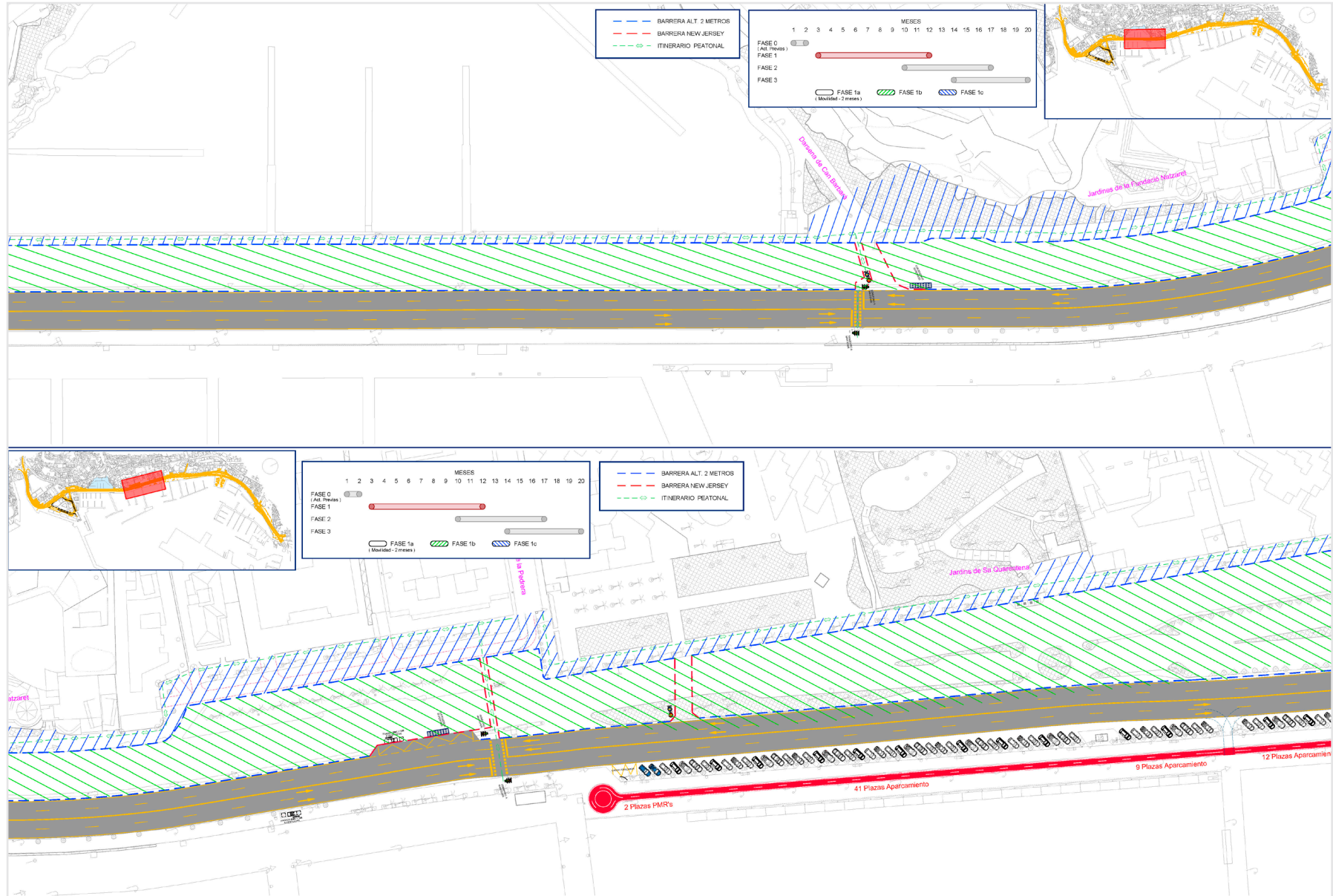
Aparcament fase 1b i 1c / costat mar 1



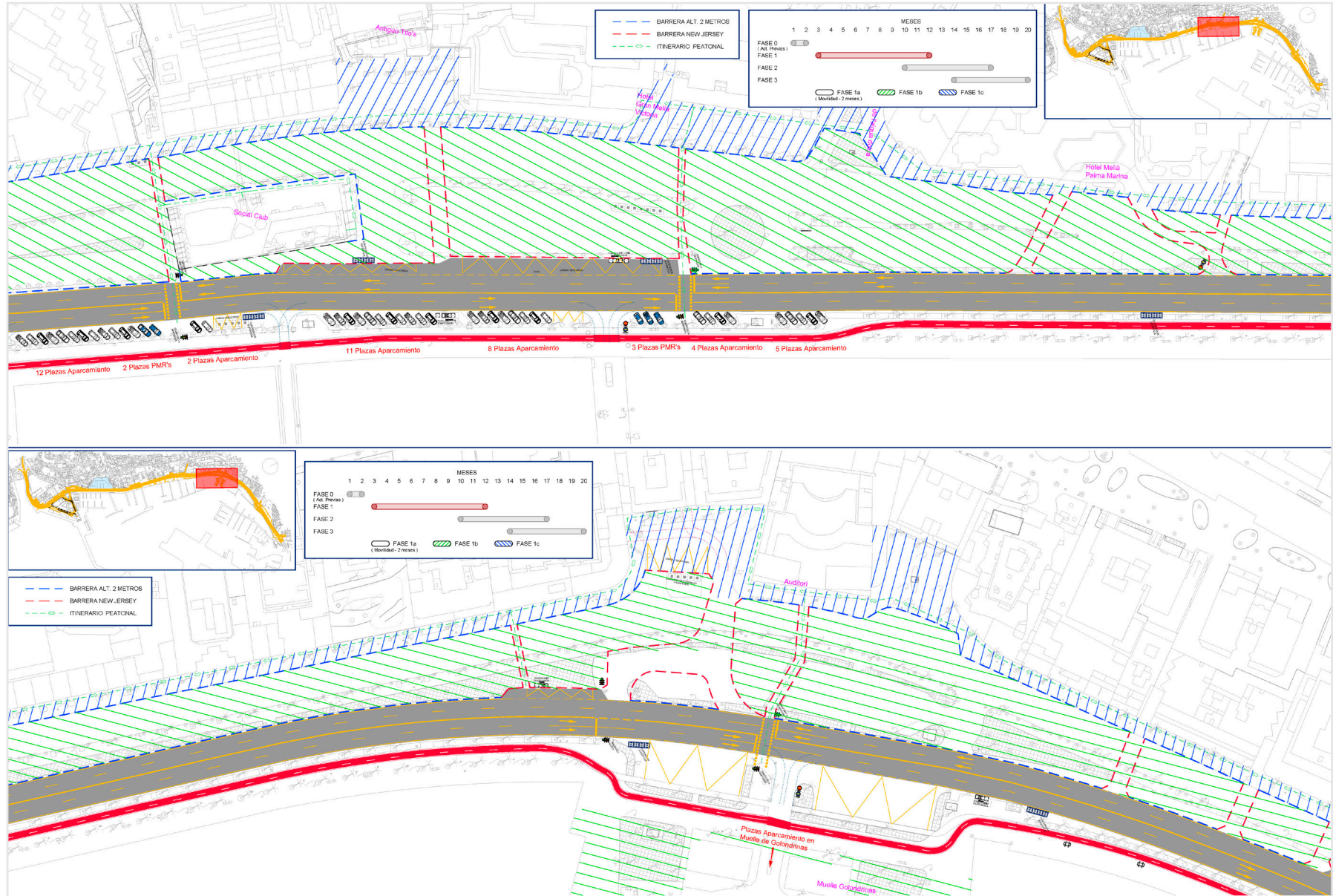
Aparcament fase 1b i 1c / costat mar 2



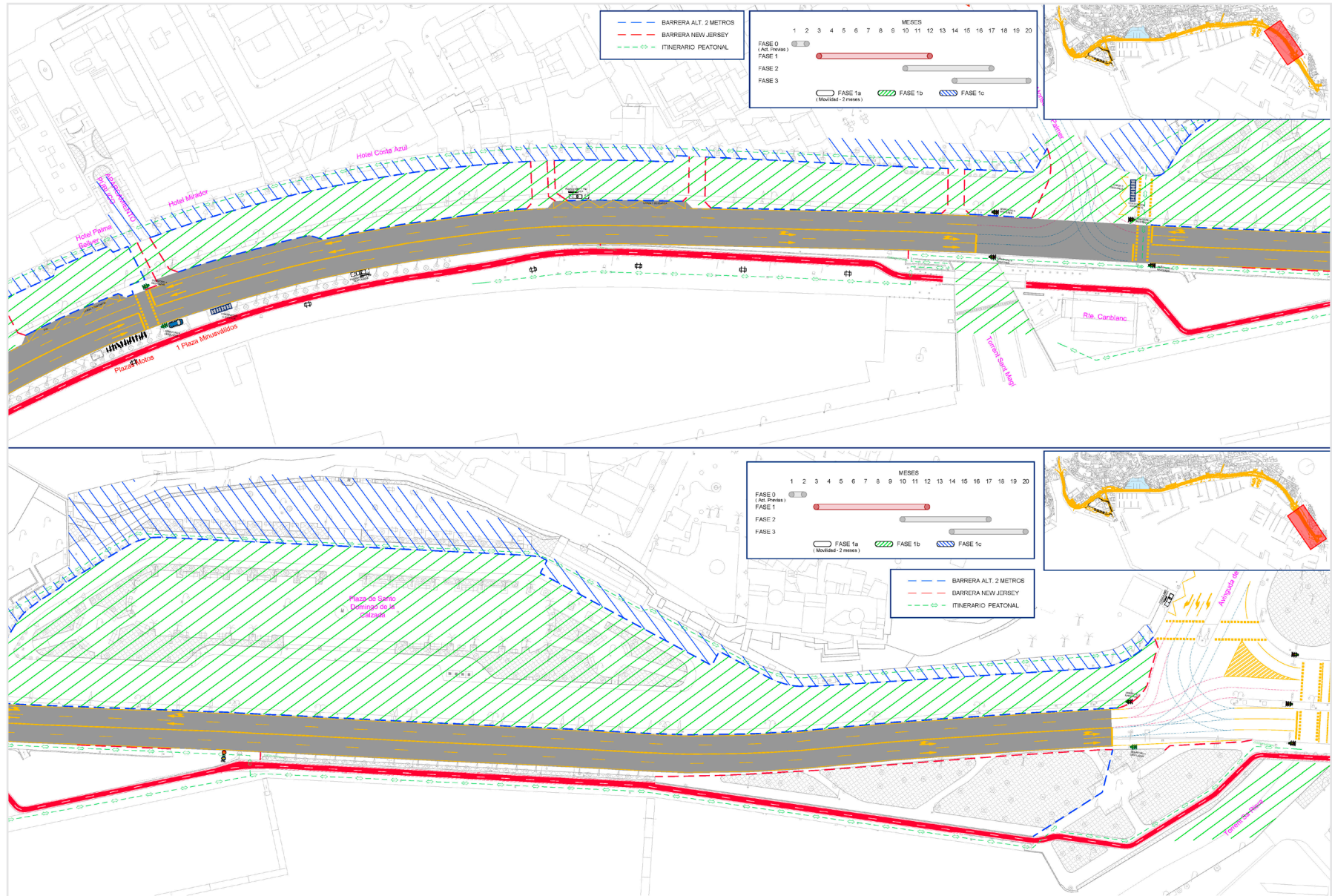
Aparcament fase 1b i 1c / costat mar 3



Aparcament fase 1b i 1c / costat mar 4



Aparcament fase 1b i 1c / costat mar 5



Nova mobilitat

Nou Passeig Marítim de Palma

2 aparcaments dissuasius

Reforç freqüència línia 1 EMT

Habilitació de 2 solars: 950 vehicles

Solar 1:

Federico García Lorca: 150 places (març 2023)

Solar 2:

devora CLH: 800 places (març 2023)

- Connectat amb la línia 1 de l'EMT

Retirada gradual aparcaments actuals (APB)

Es mantenen 108 places fins juny 2024

(APB, costat mar):

- 92 aparcaments
- 9 places càrrega/descàrrega
- 7 places mobilitat reduïda

**Habilitació aparcament Moll Golondrines:
80 places**

Bosses aparcament Mitjana (fins març 2023)

- Pl. Mediterrània
- Marina Port de Mallorca
- S'Aigo Dolça
- Auditòrium

Altres aparcaments a la zona:

- Marquès de la Sènia
- Estació Marítima
- Joan Miró 55

A partir de 2024, s'Aigo Dolça: 117 places



NOU PASSEIG MARÍTIM
DE PALMA

Ajuntament  **de Palma**



Port de Palma



Autoritat Portuària de Balears