



NOU PASSEIG MARÍTIM DE PALMA



Port de Palma



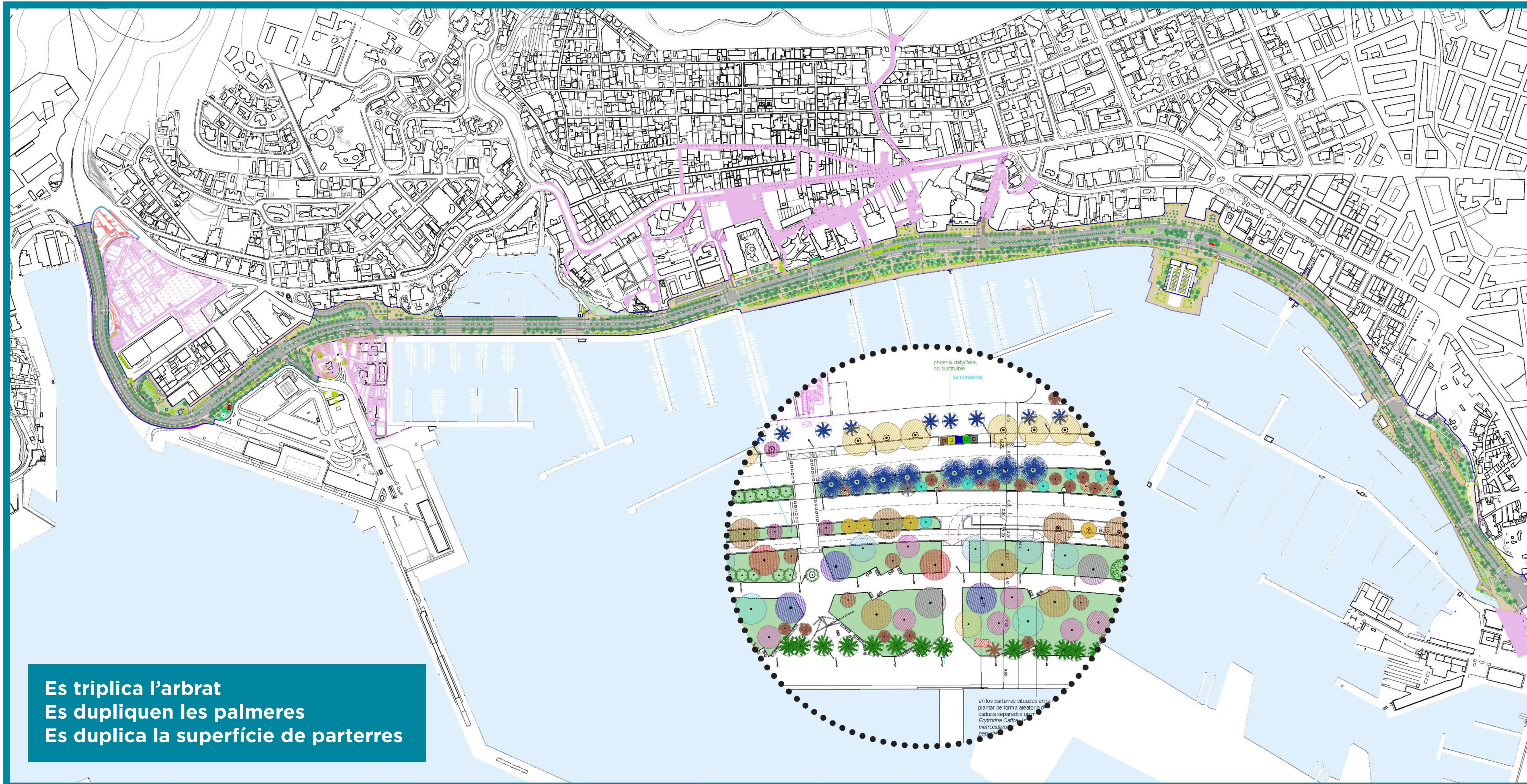
Autoritat Portuària de Balears



Àmbit
3,5 km de passeig
183.670 m² de remodelació



NOU PASSEIG MARÍTIM DE PALMA



Es triplica l'arbrat
Es dupliquen les palmeres
Es duplica la superfície de parterres

Estat actual

604 arbres (293 es conserven)
 634 palmeres (524 es conserven)
 228 exemplars eliminats
 29 espècies existents
 18.440,5 m² parterres
 9,7% sup. per parterres

Millora del sòl

Anàlisi sòl - incorrecte
 Millora sòl: aportació de 66.963 m³ de terra vegetal

Proposta

1.820 arbres nous
 512 palmeres noves
 69 exemplars trasplantats
 20 noves espècies
 37.351,72 m² parterres
 20% sup. per parterres

Potenciar l'espai pel vianant

Estat actual
 13 passos de vianants
 cada 250-370m



Estat actual

ample vorera ciutat 2,5-5m
 53.746,7 m² vorera
 29,5% sup. per vianants

Millora connectivitat transversal
 26 passos de vianants
 cada 100 m (dos punts 250m)



Proposta

ample vorera ciutat 5-10m
 72.934,61 m² vorera
 39,7% sup. per vianants

Carril bici continu i segregat



Estat actual

carril bici en vorera (2x0,9/1,2m)
 1,7 km
 3.707,20 m²
 2% ocupació
 0 punts estacionament



Proposta

carril bici segregat (2 x 1,5m)
 3,5 km
 8.481,94 m²
 4,9% ocupació
 5 punts d'estacionament



Port de Palma

Autoritat Portuària de Balears



NOU PASSEIG MARÍTIM DE PALMA



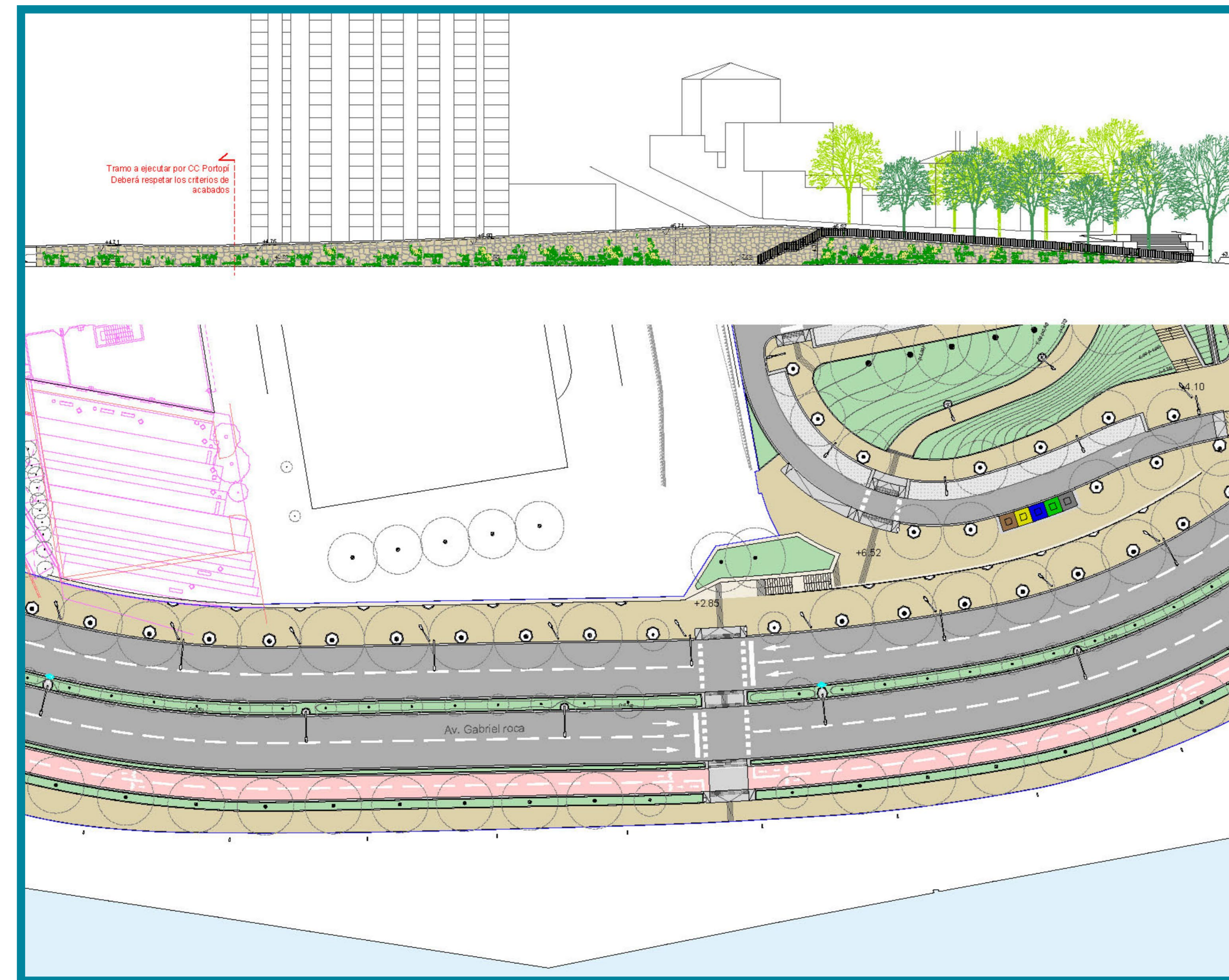
Port de Palma

Autoritat Portuària de Balears

Portopí - Paraires



Captura del vídeo by Graph

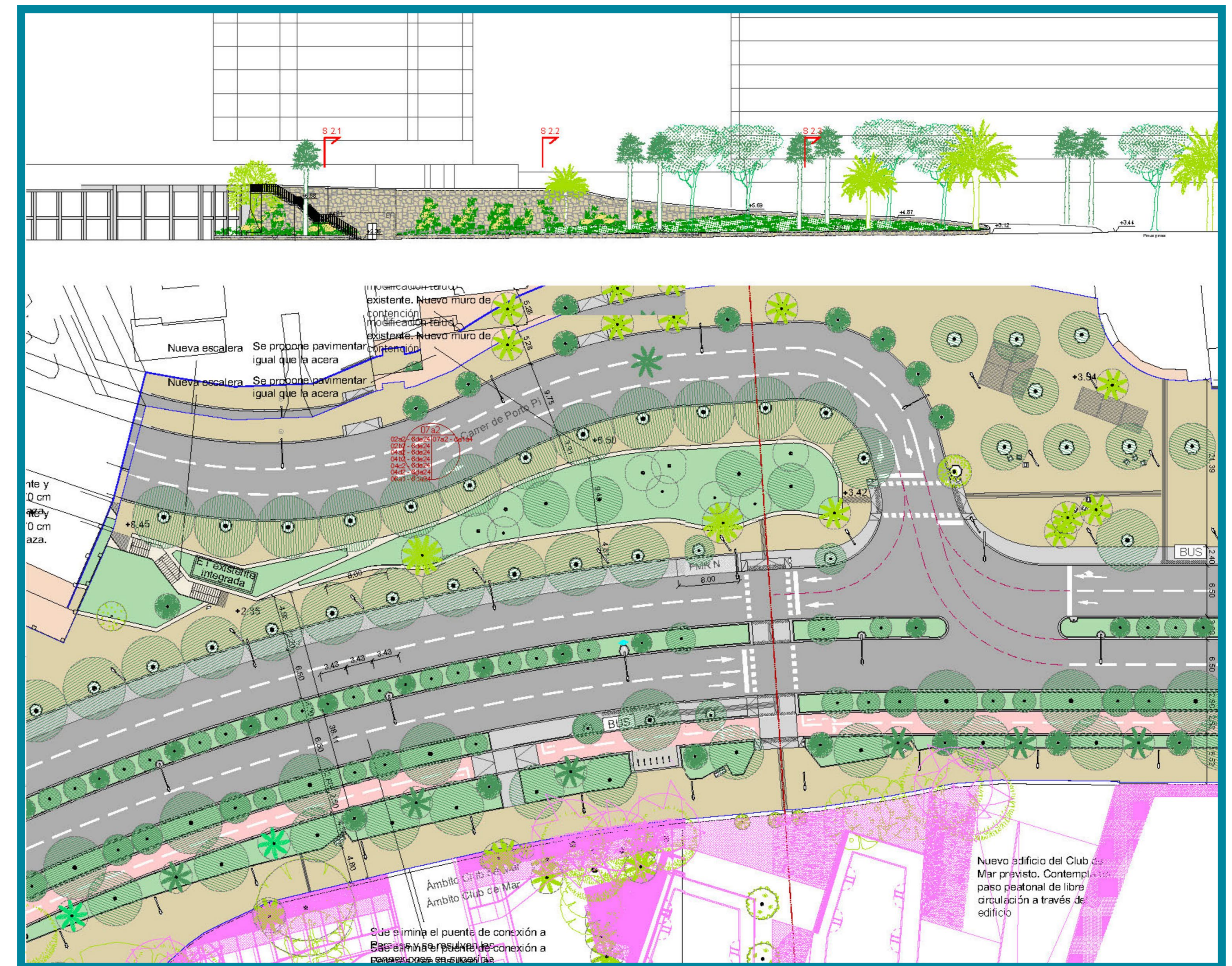


S'amplia la caixa del traçat per assegurar secció mínima passeig
S'amplia el sistema de connexions vianants

Pont Paraires



Captura del vídeo by Graph



Reordenació del nus viari
- Supressió pont
- Nova plaça
Integració urbana i paisatgística del nou Club de Mar



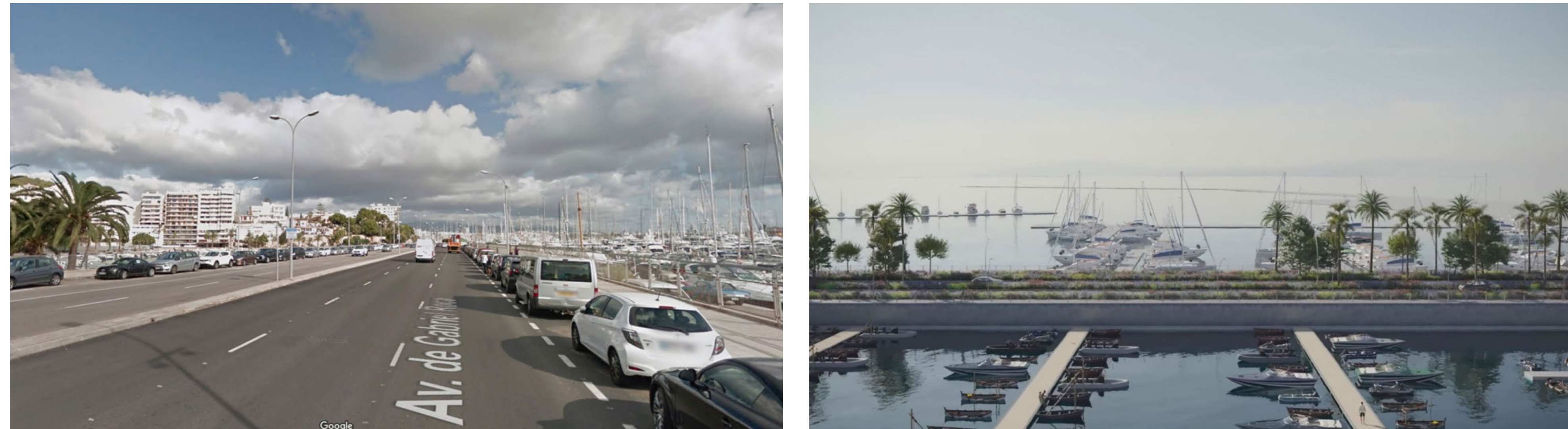
NOU PASSEIG MARÍTIM DE PALMA



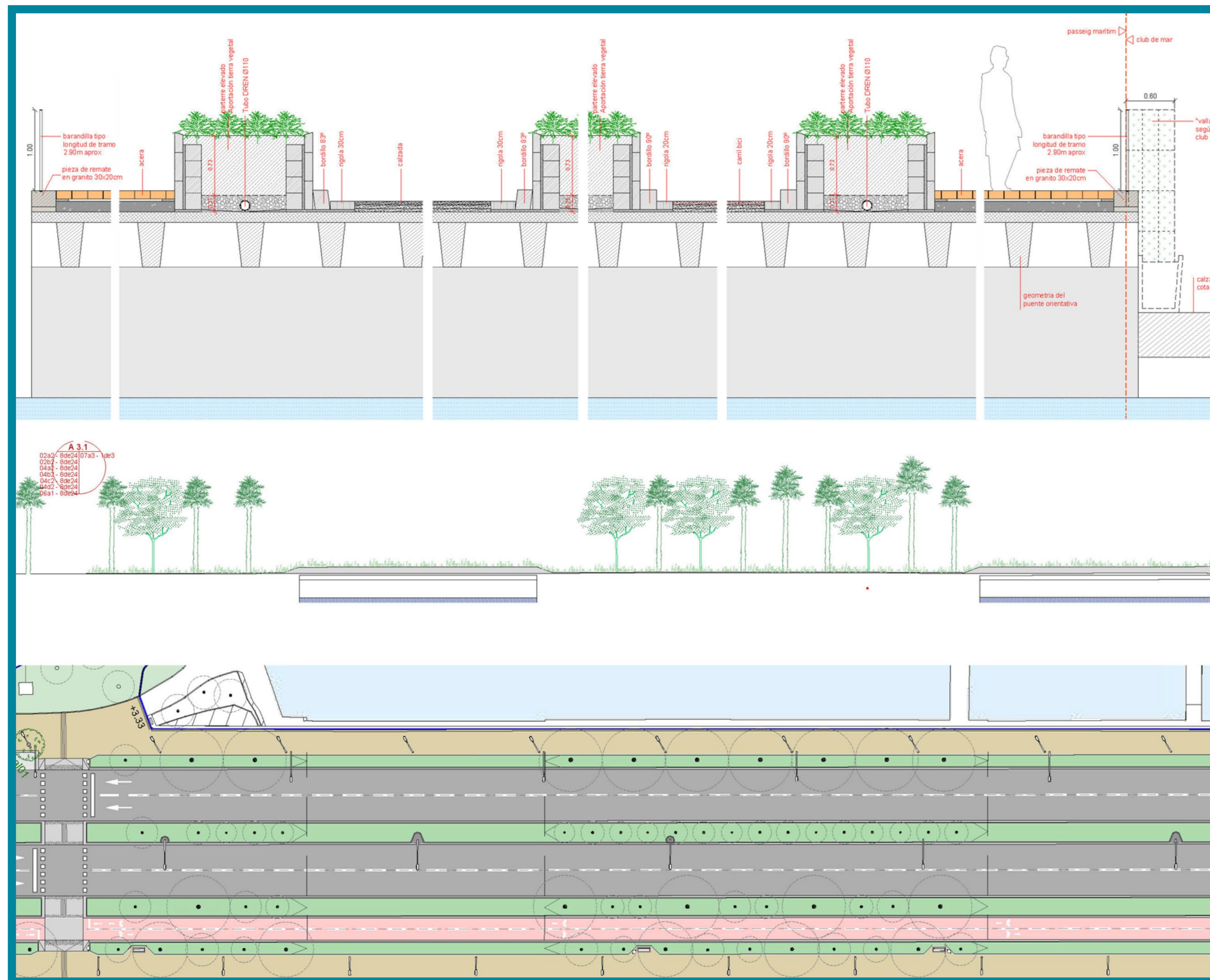
Port de Palma

Autoritat Portuària de Balears

Dàrsena Can Barbarà / Club de Mar

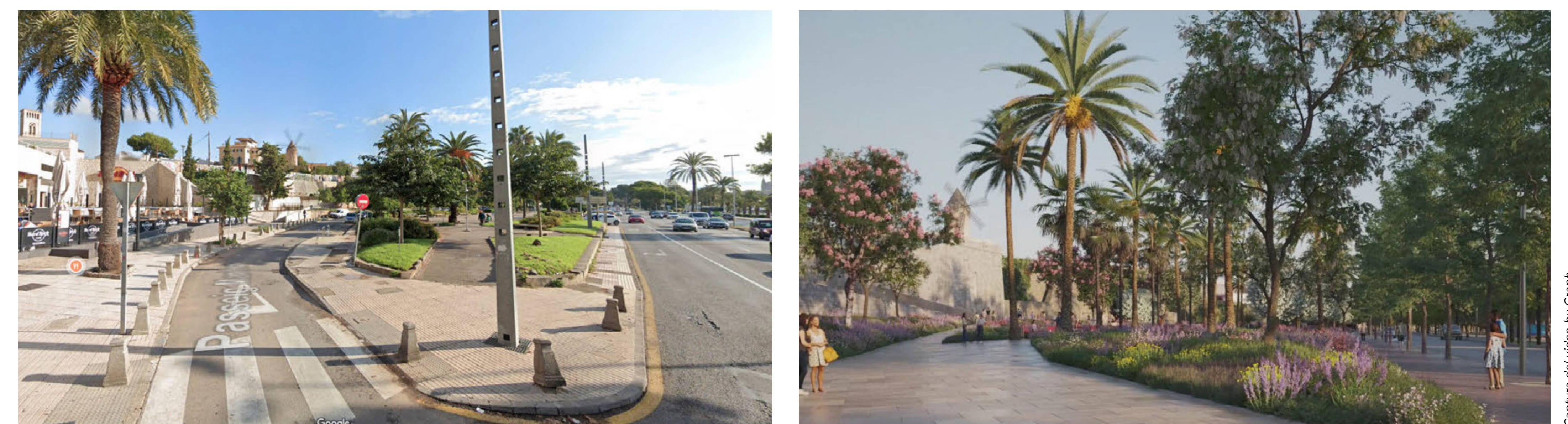
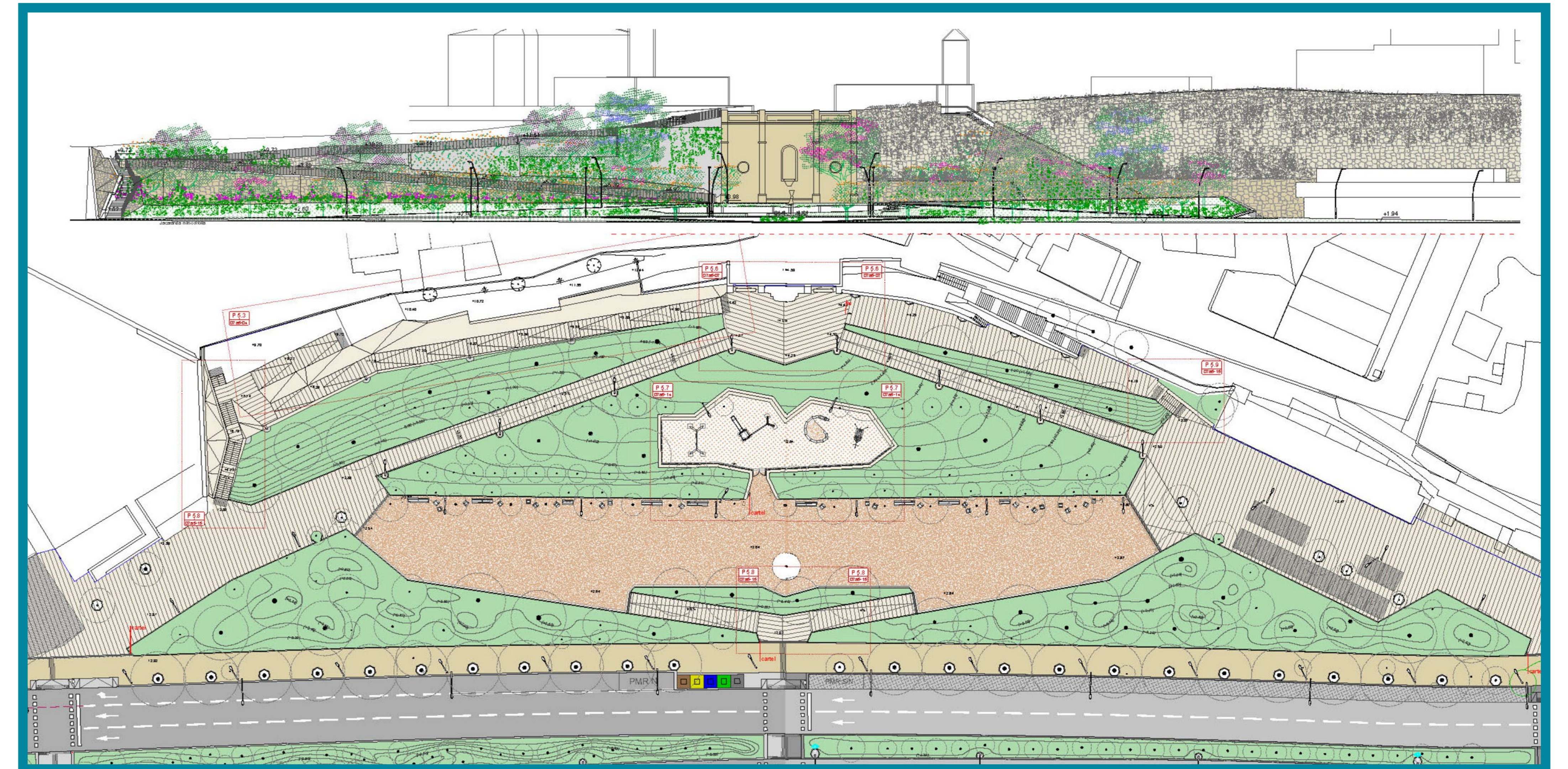


Captura del vídeo by Graph



Ampliació de voreres
Incorporació de parterres continus i plantació arbrat
Modificació de baranes i tancaments

Santo Domingo de la Calzada



Captura del vídeo by Graph

Unificar l'espai del vianant
Eliminar carril servei
Nou sistema circulacions accessibles
Nova connexió amb Es Jonquet
Ubicació zona jocs infantils



NOU PASSEIG MARÍTIM DE PALMA



Port de Palma

Autoritat Portuària de Balears





NOU PASSEIG MARÍTIM DE PALMA



Port de Palma

Autoritat Portuària de Balears



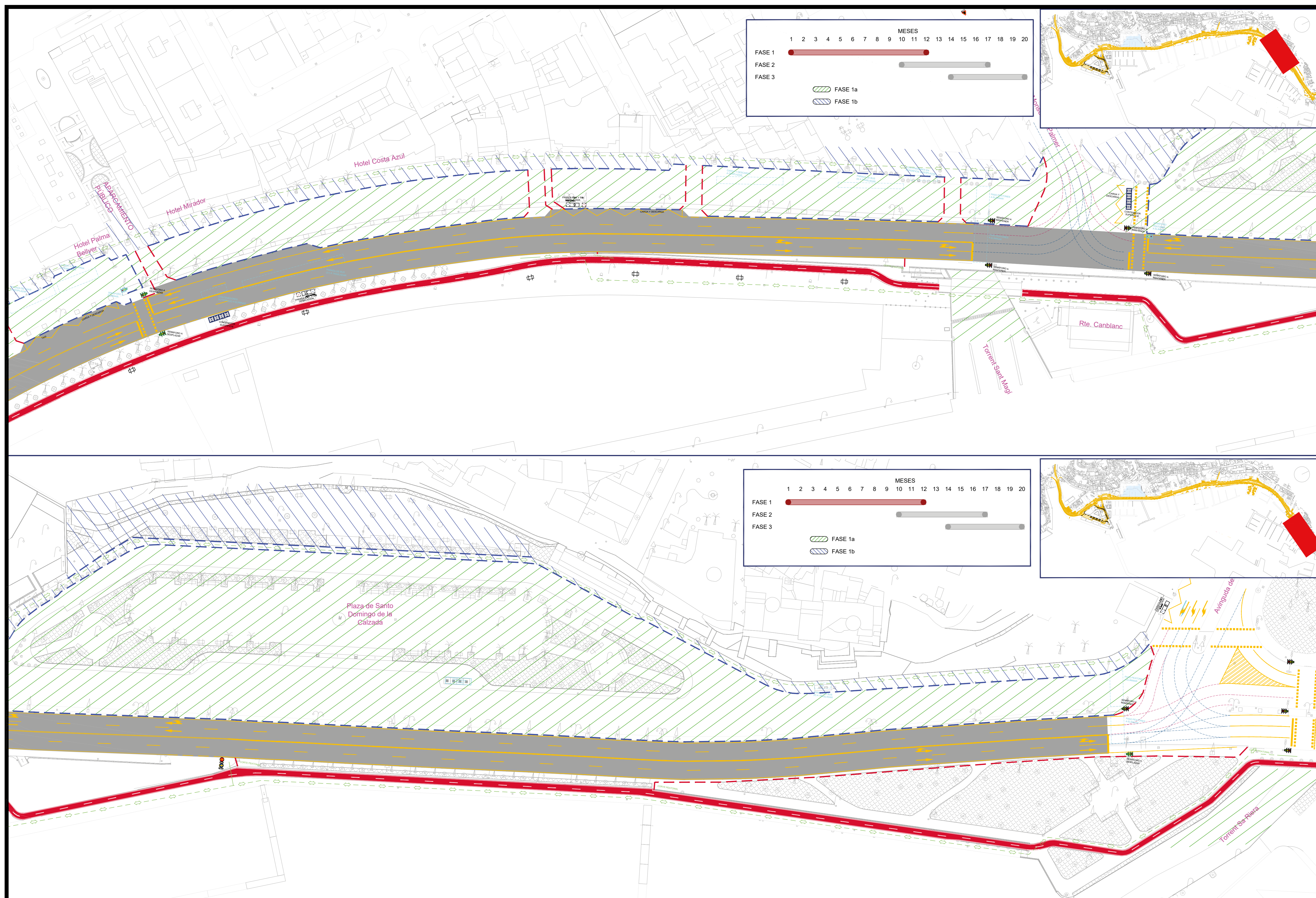


NOU PASSEIG MARÍTIM DE PALMA



Port de Palma

Autoritat Portuària de Balears



FASE 1

TERMINIS I ACTUACIONS

- Temps d'execució: 12 mesos
- Del 18/11/22 al 18/11/23
- Actuació: Tancament inicial des de vorera mar de la mitjana central fins vorera actual terra.

TASQUES A EXECUTAR

- Voreres costat terra i carrils sentit Portopí, des d'Avinguda Argentina fins torre de Paraires
- Àmbits singulars: Santo Domingo, moll "golongrinas" (davant l'Auditorium), desembocadura torrents sa Riera i Sant Magí.

CIRCULACIÓ I ACCESSOS

- Es mantenen 4 carrils de circulació (2 per sentit)
- Actuacions prèvies vorera mar per conversió en calçada
- Ampliació i renovació de la vorera del costat terra
- Desplaçament del tancament inicial
- Manteniment del recorregut de vianants
- Manteniment accessibilitat als locals
- Manteniment de tots els accessos als pàrquings dels edificis
- Manteniment accés al pàrking de Marqués de la Cenia

INCORPORACIONS, CANVI DE SENTIT, ZONES DE SERVEI

- Incorporacions a la circulació obligatòries en sentit Portopí
- Canvi de sentit regulat per semàfors a l'altura de l'Auditorium
- Accés a c/Aigua Dolça tallat (entrada i sortida per c/Federico García Lorca)
- Incorporació i sortida des de c/Pedrera tallat (accés des de c/Joan Miró)
- Creació de zones de càrrega/descàrrega, aturades bus, contenidors, aturades taxis junt al carril provisional sentit Portopí

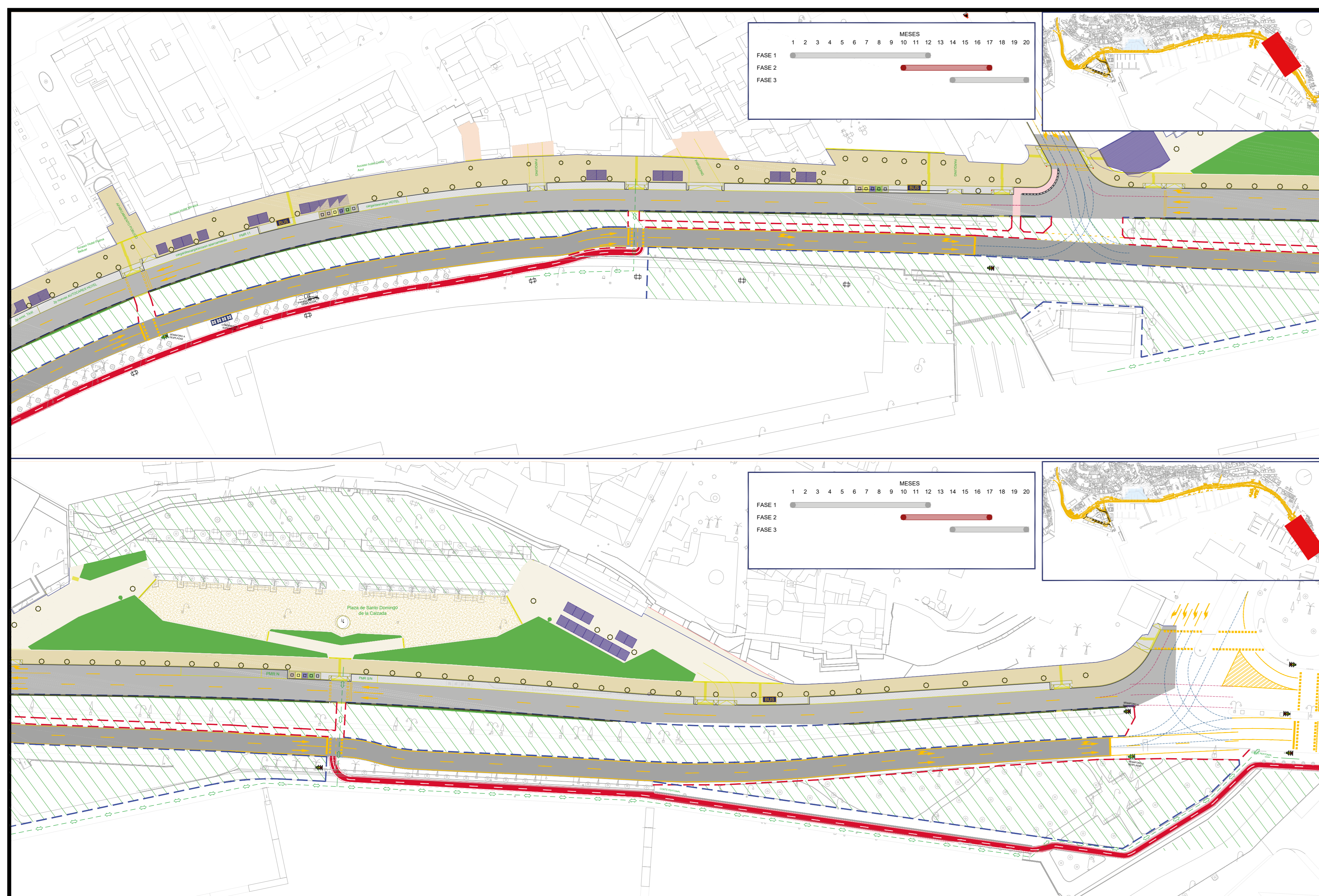


NOU PASSEIG MARÍTIM DE PALMA



Port de Palma

Autoritat Portuària de Balears



FASE 2

TERMINIS I ACTUACIONS

- Temps d'execució: 8 mesos
- En solapament amb fases 1 y 2
- Actuació: Tancament inicial des de vorera de la nova mitjana central (costat terra) fins alineació que premetrà 2 carrils sentit Catedral

TASQUES A EXECUTAR

- Carrils de circulació sentit Portopí des de torre de Paraires fins a Portopí
- Voreres costat terra d'aquest tram
- Carrils de circulació sentit Catedral des de torre de Paraires fins a Av. Argentina
- Finalització nova mitjana central
- Àmbits singulars: Santo Domingo, moll "golondrines" (davant Auditorium)
- Desembocadura torrents sa Riera i Sant Magí
- Urbanització ses Rafaletes



FASE 3

TERMINIS I ACTUACIONS

- Temps d'execució: 7 mesos
- En solapament amb la fase 2
- Actuació: Tancament des de la vorera de la nova calçada costat mar fins conveniència segons necessitat de les obres
- Habilitació en tot moment de l'accés a pantalans i embarcacions

CIRCULACIÓ I ACCESSOS

- Es mantenen 4 carrils de circulació (2 per sentit) en tot el traçat
- Execució dels carrils de circulació sentit Catedral des de Portopí a torre de Paraires en 2 subfases
- Traçats alternatius per a vianants i bicicletes